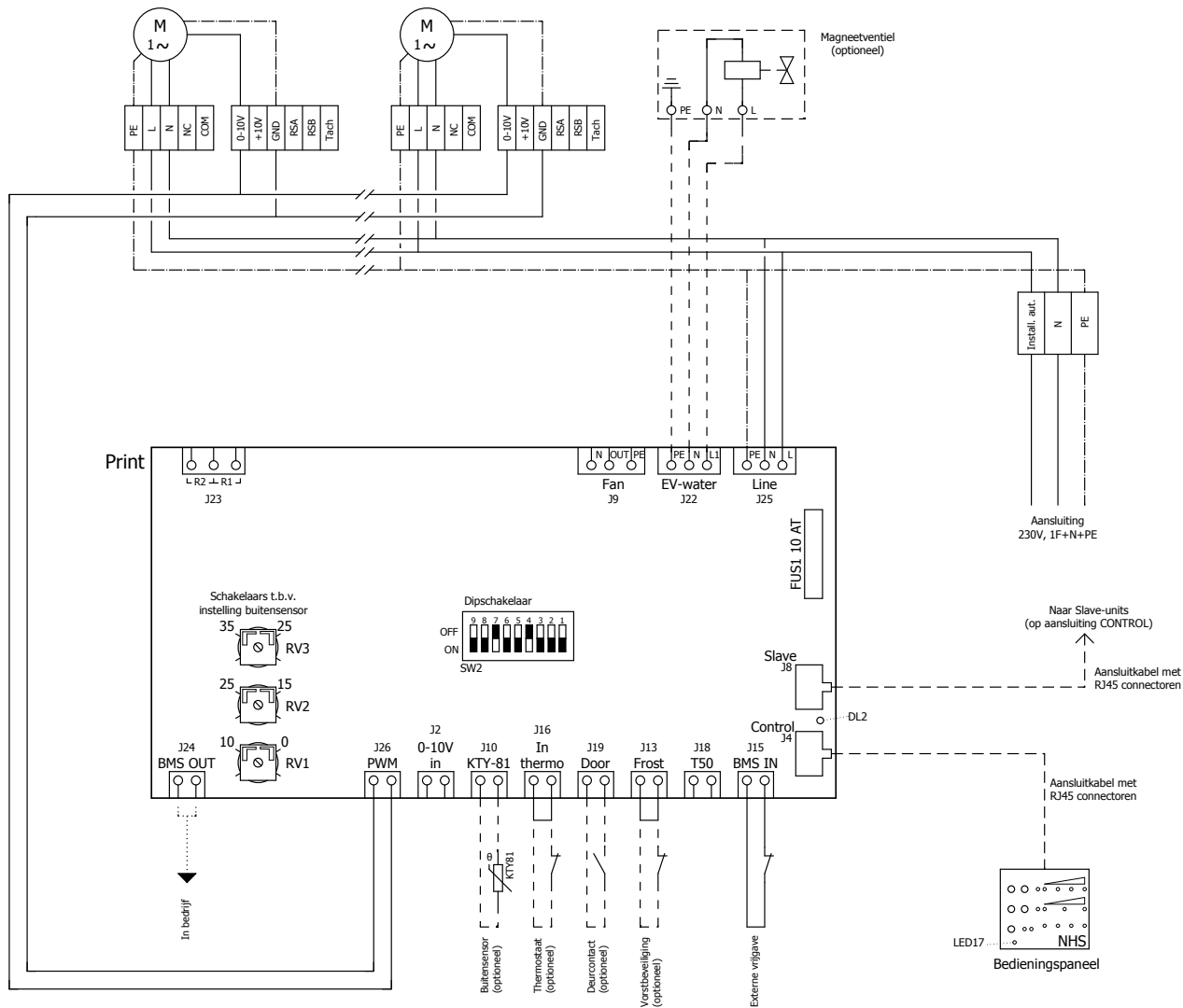


# AANSLITSHEMA – ECW XL



## Instelling DIP-schakelaars

### Master / Slave

Mode :	SW2-1 :	SW2-2 :	SW2-3 :
Standaard	ON	-	-
Slave	OFF	OFF	OFF

Instelling SW2-2, SW2-3 en SW2-4 in standaard modus, enkel bij gebruik deurcontact/sensor; zie handleiding.

### Geheugen na o.a. spanningsuitval

Mode :	SW2-5
Geheugen aan	ON
Geheugen uit	OFF

### Standaard / automatische werking

Mode :	SW2-6	SW2-7	SW2-8
Standaard			
Handmatig/ semi-automatisch	ON	OFF	ON
Vol-automatisch met buitensensor	ON	ON	ON
0-10 Volt ingand signaal	OFF	OFF	ON

DL2 & LED17 : Bij een juiste verbinding tussen Bedieningspaneel en Print, knippert de rode LED.

## NHS Luchtgordijnen

De Dieze 24G, 5684 PT Best, **T** +31 (0)499 870 027, **F** +31 (0)499 870 028, **E** info@nhs-luchtgordijnen.nl

www.nhs-luchtgordijnen.nl